



## L'admission

### Conditions d'admission :

Peuvent se présenter, les candidats :

Âges de 17 ans au moins au 31 décembre de l'année de l'entrée en formation

Titulaires d'un baccalauréat délivré en France ou d'un titre équivalent

Issus de classe de terminale (leur admission est alors subordonnée à l'obtention du baccalauréat)

Justifiant d'une expérience professionnelle d'une durée de 5 ans ayant donné lieu à cotisation de sécurité sociale

Ne présentant pas de contre-indication médicale notamment pour l'utilisation d'appareils d'imagerie par résonance magnétique (IRM)

Sélection sur dossier : baccalauréat avec spécialités scientifiques de préférences.

## INSCRIPTIONS

Procédure via le portail internet  
[www.parcoursup.fr](http://www.parcoursup.fr)

### Institut de Formation de Manipulateurs d'ÉlectroRadiologie Médicale

45 rue Cognacq-Jay  
51092 REIMS Cedex

03 36 78 74 67  
[ifmerm@chu-reims.fr](mailto:ifmerm@chu-reims.fr)  
[www.chu-reims.fr](http://www.chu-reims.fr)



## Le métier de manipulateur

Le manipulateur assure des activités techniques et de soin concourant à la prévention, au dépistage, au diagnostic, au traitement et à la recherche.

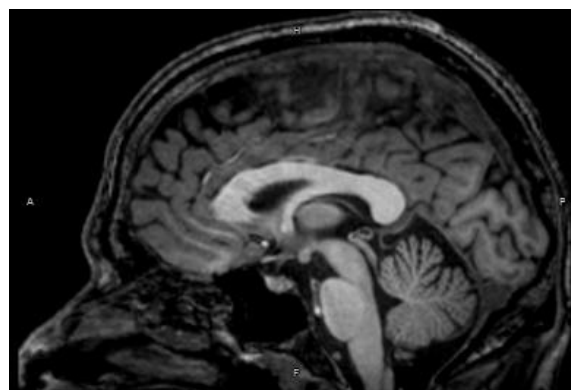
### Domaines d'activités :

- **Imagerie médicale ;**
- **Médecine nucléaire ;**
- **Explorations fonctionnelles ;**
- **Radiothérapie.**

Exercice au sein d'équipes pluridisciplinaires (médecins, chirurgiens, pharmaciens, physiciens, soignants...) dans des structures de santé publiques ou privées : centres hospitaliers, cliniques, centres privés d'imagerie et de radiothérapie, centres de lutte contre le cancer, centres de recherche...

### Les capacités requises sont :

- > **Sens des responsabilités et des relations humaines ;**
- > **Organisation et rigueur ;**
- > **Dynamisme et réactivité ;**
- > **Goût pour le travail d'équipe ;**
- > **Ouverture et intérêt pour l'évolution des sciences et des techniques.**



CHU DE REIMS

## INSTITUT DE FORMATION DE MANIPULATEURS d'ELECTRORADIOLOGIE MÉDICALE



[www.chu-reims.fr](http://www.chu-reims.fr)



L'IFMEM

CHU DE REIMS

Situé au cœur du centre hospitalier universitaire de Reims, l'IFMEM accueille en externat chaque année, 28 nouveaux étudiants au sein d'un institut régional de formation.

La vie étudiante s'anime autour de 11 formations aux professions de santé qui regroupent plus de 1 000 étudiants, condition propice aux échanges interprofessionnels.

Offrant des conditions de travail privilégiées, l'IFMEM dispose de salles d'enseignements dirigés équipées de stations informatiques professionnelles, réseau haut débit, de salles de travaux pratiques de soin et radiologie permettant de nombreuses séquences d'apprentissage actives et variées.

La formation est assurée par une équipe de cadres-formateurs, et de nombreux professionnels (médecins, pharmaciens, ingénieurs, radio-physiciens, manipulateurs, enseignants paramédicaux) ainsi que par des enseignants universitaires dans le cadre d'une convention avec l'Université de Reims Champagne-Ardenne.



La formation

CHU DE REIMS

**L'apprentissage** s'effectue en alternance avec des périodes de formation à l'institut et en stages, sur une durée hebdomadaire de 35h.

Grâce à ce dispositif d'alternance et aux modalités pédagogiques mises en œuvre, vous serez mis en situation de construire progressivement les éléments de votre compétence.

Les stages représentent 50€ du temps de formation, ils sont principalement organisés en Champagne-Ardenne et les départements limitrophes sur les sites professionnels partenaires de l'IFMEM.

**La formation théorique est répartie en unités d'enseignement dans les domaines suivants :**

- > Sciences Humaines, Sociales et Droit ;
- > Sciences de la Matière et de la Vie ;
- > Sciences Médicales ;
- > Sciences et techniques en imagerie médicale diagnostique et thérapeutique, radiothérapie et explorations fonctionnelles ;
- > Outils et méthodes de travail ;
- > Intégration de savoirs et posture professionnelle.

**En formation pratique, vous apprendrez notamment à :**

- > Effectuer l'acquisition et le traitement des images et des signaux ;
- > Appliquer les procédures radiothérapeutiques ;
- > Réaliser des actes de soins et répondre aux besoins des patients ;
- > Appliquer les règles d'hygiène, de sécurité et de radioprotection ;
- > Utiliser les nouvelles techniques de communication pour le transfert des données médicales, réseaux d'images, télémédecine, etc...
- > Contribuer aux processus d'assurance qualité.

**Le diplôme d'État** permet un exercice direct du métier après 3 ans d'études. Il peut aussi constituer une voie d'accès à la poursuite d'études universitaires vers des masters en ingénierie médicale, radiophysique...

- > Possibilité d'évolution vers des fonctions d'encadrement en gestion ou pédagogie.